

## Sistema 6500 Plus Corredera Sistema 6500 Corredera

Sistema de ventanas y puertas correderas con espesor medio de perfiles de 1.5 mm.

En su nueva versión denominada **6500 Plus**, permite maximizar la capacidad de acristalamiento hasta los 30 mm aumentando las prestaciones térmicas y acústicas.

El sistema **6500 Plus** incorpora además un nudo central minimalista de tan sólo 40 mm. de sección vista



# Sistema 6500 Plus Corredera / 6500 Corredera

## Transmitancia

### 6500 Plus Corredera

$U_w$  desde 2,0 ( $W/m^2K$ )

Consultar tipología, dimensión y vidrio

### 6500 Corredera

$U_w$  desde 2,2 ( $W/m^2K$ )

Consultar tipología, dimensión y vidrio

CTE- Apto para zonas climáticas\*:  $\alpha$  A B C D E

\*En función de la transmitancia del vidrio

## Aislamiento acústico

### 6500 Plus Corredera

Máximo acristalamiento: 30 mm.

Máximo aislamiento acústico **Rw=36 dB**

### 6500 Corredera

Máximo acristalamiento: 17 mm.

Máximo aislamiento acústico **Rw=34 dB**

## Categorías alcanzadas en banco de ensayos

Permeabilidad al aire

(UNE-EN 12207:2000): Clase 3

Estanqueidad al agua

(UNE-EN 12208:2000): Clase 7A

Resistencia al viento

(UNE-EN 12210:2000): Clase C4

Ensayo de referencia 1,48 x 1,30 m. 2 hojas

## Acabados

Lacado colores (RAL, moteados y rugosos)

Lacado imitación madera

Lacado antibacteriano

Anodizado



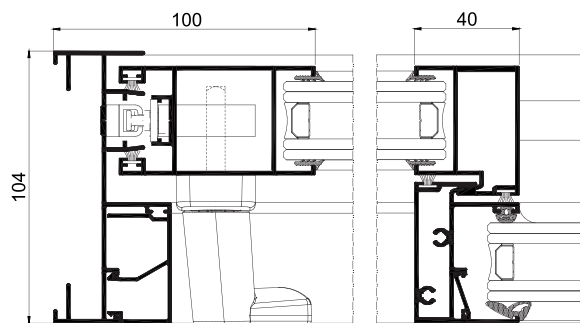
## Secciones

Marco 104 mm (6500 Plus)  
83 mm

Hoja 41,6 mm (6500 Plus)  
32 mm

## Espesor perfilería

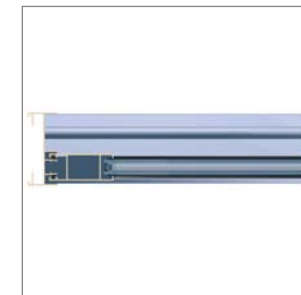
Ventana 1,5 mm  
Puerta 1,5 mm



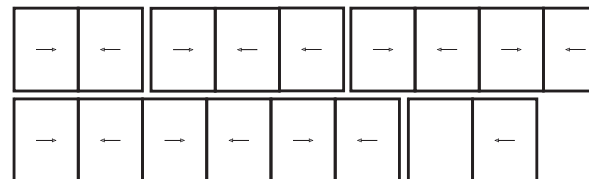
Versión 6500 plus corredera



Versión 6500 corredera



## Posibilidades de apertura



## Dimensiones máximas/hoja

Ancho (L) = 1.900 mm.

Alto (H) = 2.600 mm.

## 6500 plus

Corredera de 2 hojas.

Corredera hoja + Fijo

## 6500 corredera

Corredera de 2, 3, 4 y 6 hojas.

Posibilidad tricarril.

Posibilidad monocarril galandage

## Peso máximo/hoja

240 Kg.

Consultar peso y dimensiones máximas para el resto de tipologías.